



TRANSPORDIAMET

/*ASUTUSESISESEKS KASUTAMISEKS

Märge tehtud:

Kehtib kuni:

Alus:

Teabevaldaja: Transpordiamet*/

Karl Ruukel
Riigimetsa Majandamise Keskus
karl.ruukel@rmk.ee
Mõisa
45403, Lääne-Viru maakond, Haljala
vald, Sagadi küla

/*Teie 16.02.2023*/ /*nr 3-
2.1/2023/998
*/

Meie 23.02.2023 nr 7.1-1/23/3931-2

Pärnumaal, Häädemeeste valla haldusterritooriumil Suursoo tee ehitamisest

Riigimetsa Majandamise Keskus (RMK) kavandab Pärnumaal, Häädemeeste valla haldusterritooriumil Suursoo tee ehitamist ning sellega seoses on esitanud Transpordiametile taotluse riigitee nr 19333 Uulu - Soometsa – Häädemeeste km 7,865 ristumiskoha projekteerimiseks ja ehitamiseks.

Uute ristmike rajamisel ja olemasolevate rekonstrueerimisel tuleb lähtuda majandus- ja taristuministri 05.08.2015 määruse nr 106 „Tee projekteerimise normid“ lisale „Maanteede projekteerimismid“ (edaspidi Normid) ja Transpordiameti poolse juhendmaterjali „Juhis ristmike vahekauguse ja nähtavusala määramine“ (edaspidi Juhend) nõuetest.

Ristumiskohal tuleb tagada nõuetekohased nähtavuskaugused. Nähtavuskolmnurgas ei tohi paikneda nähtavust piiravaid takistusi. Nähtavuskolmnurka jäävad puud-põõsad tuleb näidata likvideeritavatena. Vastavalt Juhendile on minimaalne lubatud nähtavuskaugus vähemalt 150 m.



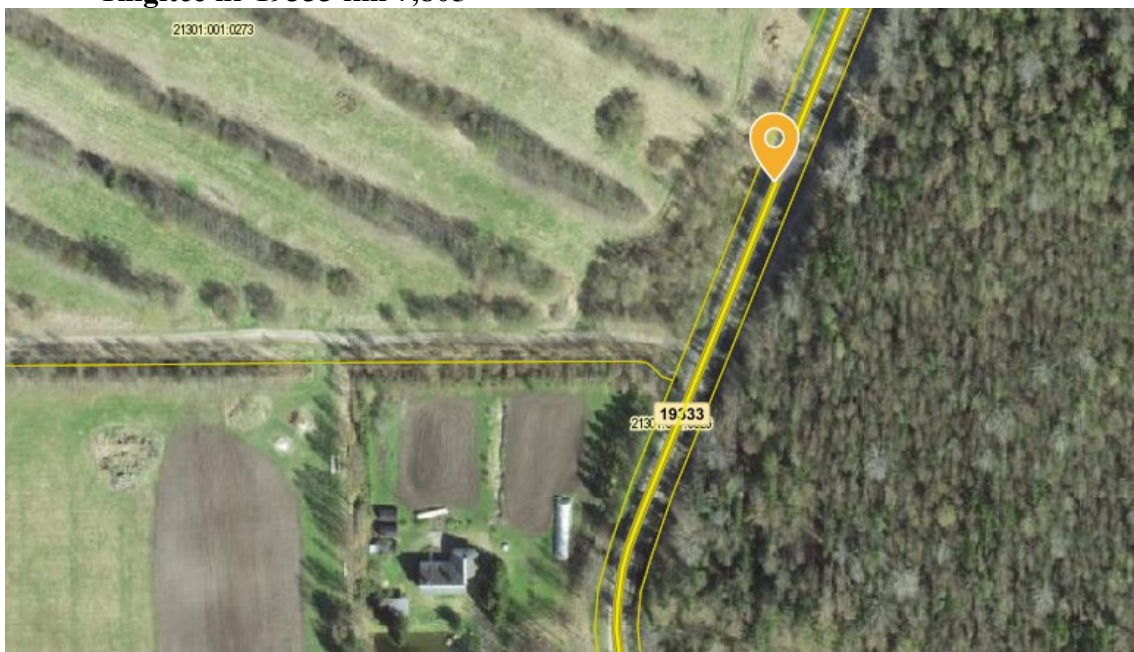
Riigitee geomeetriast lähtuvalt tuleb nähtavuskolmnurga ulatuses näha ette Surju metskond 10 (katastritunnusega 21301:001:0127) kinnistul puude ja põõsaste likvideerimine.

Meile teadaolevalt paiknevad Surju metskond 10 kinnistul kaitsealused liigid, mis seavad siin raietegevustele looduskaitseelised piirangud.

Saame väljastada riigitee nr 19333 km 7,865 ristumiskoha projekteerimise ja ehitamise nõuded juhul, kui Keskkonnaamet on andnud nõusoleku Surju metskond 10 kinnistul olemasolevate puude/põõsaste likvideerimiseks nähtavuskolmnurga ulatuses. Palume antud teemal suhelda Keskkonnaametiga.

Juhul kui riigitee nr 19333 km 7,865 ristumiskohal ei ole looduskaitseelised piirangutest tingituna võimalik tagada nõuetekohast nähtavust väljasõidul riigiteele, siis alternatiivina näeme lahendusena ristmiku nihutamist kas Uulu või Häädemeeste suunas. Sobivad ristmiku asukohad nihutamise korral on järgmised:

- **Riigitee nr 19333 km 7,805**



- **Riigitee nr 19333 km 8,091**



Lugupidamisega

(allkirjastatud digitaalselt)

Herkki Rõõm

peaspetsialist

projekteerimise osakonna taristu kooskõlastuste üksus

Herkki Rõõm

5219446, Herkki.Room@transpordiamet.ee